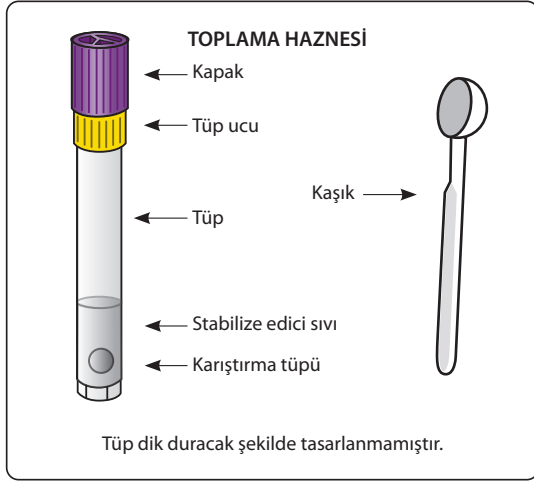


OM-AC2 Kaşık aksesuarı

 **OMNigene®-GUT** ile birlikte kullanılır



Hazırlama:

- **Toplama işlemine başlamadan önce idrar torbanızı boşaltın.**
- **Toplamış olduğunuz dışkı örneğinin idrar veya tuvalet suyu içermediğinden emin olun.**
- **Tuvalet kağıdı veya mendil kullanabilirsiniz.**

Özet ve kit açıklaması:

Kaşık aksesuarı OMNigene®-GUT, sıvı dışkı örneğinden (ağır ishal) mikrobiyal DNA toplamaya ve stabilize etmeye yönelik malzeme ve talimatlar sağlar.






Uyarılar ve tedbirler:

- **YALNIZCA HARİCİ KULLANIM İÇİNDİR.**
- Tüpün üzerinde bulunan sarı tüp ucunu **ÇIKARMAYIN**.
- Stabilize edici sıvıyı tüpe dökmeyin.
- Sıvı veya örneğin gözle ya da deriyle temas etmesi halinde suyla yıkayın. **YUTMAYIN**.
- Küçük parçalar boğulma tehlikesi oluşturabilir.

Saklama: 15°C ila 25°C

Biyolojik örneklerin taşınmasıyla ilgili düzenlemelere uygun olarak gönderin. Bkz. Malzeme Güvenlik Bilgi Formu (www.dnagenotek.com).

Etiket açıklamaları:

-  Örneği son toplama tarihi (son kullanma tarihi)
-  Katalog numarası
-  Üretici
- 15°C / 25°C Saklama talimatları
-  Dikkat, kullanım talimatlarına bakınız
-  Lot numarası

KULLANIM TALIMATLARI

Kullanmadan önce tüm talimatları okuyun

Kullanım:



1

ÖNEMLİ HAZIRLIKLAR:

- Toplama işlemine başlamadan önce idrar torbanızı boşaltın.
- Toplamış olduğunuz dışkı örneğinin idrar veya tuvalet suyu içermediğinden emin olun.
- Tuvalet kağıdı veya mendil kullanabilirsiniz.



2

Sarı tüp ucunu tutarken, **YALNIZCA** mor kapağı çevirerek çıkarın ve daha sonra kullanmak üzere kenara ayırın.

ÖNEMLİ:

Sarı tüp ucunu **ÇIKARMAYIN**. Tüpün içindeki stabilize edici sıvıyı **DÖKMEYİN**.

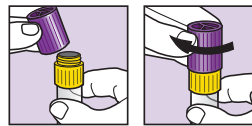


3

Bir kaşık dolusu sıvı dışkı örneğini sarı tüp ucuna aktarın.

ÖNEMLİ:

Dışkı örneği sarı tüp ucundan içeri akmayabilir. 4. adıma geçin.



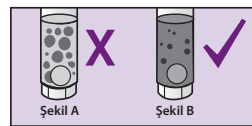
4

Düz kısmı aşağı bakacak şekilde mor kapağı elinize alın ve sıkıca kapanacak şekilde sarı tüp ucuna çevirerek takın.



5

Kapalı tüpü olabildiğince sert ve hızlı bir şekilde ileri-geri hareket ettirerek en az 30 saniye boyunca çalkalayın.



6

Dışkı örneği bu sayede tüpte bulunan stabilize edici sıvıyla karıştırılır; ancak, tüm partikülleri çözünmez.

ÖNEMLİ:

Şekil A'da görüldüğü üzere büyük partiküller kalmaya devam edebilir.



7

Kaşığı kendi ambalajının içine yerleştirin veya tuvalet kağıdına sarıp çöpe atın.

ÖNEMLİ: Örneği işlenmek üzere gönderirken kit sağlayıcısı tarafından belirtilen gönderim talimatlarına uyun.

DNagenotek™

*Üstün örnekler
Kanıtlanmış performans*

Kanada'da üretilmiştir
DNA Genotek Inc.
3000 - 500 Palladium Drive
Ottawa, ON, Kanada K2V 1C2

Tel: +1.613.723.5757
Faks: +1.613.723.5057
info@dnagenotek.com
www.dnagenotek.com

*OMNigene, DNA Genotek Inc.'in tescilli bir markasıdır.

Bazı DNA Genotek ürünleri her coğrafi bölgede mevcut olmayabilir, ayrıntılar için satış danışmanınıza iletişime geçin. Tüm DNA Genotek ürünleri, açıklayıcı makaleler ve başvuru notları www.dnagenotek.com adresindeki web sayfamızın destek kısmında mevcuttur.

Patent (www.dnagenotek.com/legalnotices)

© 2020 DNA Genotek Inc., OraSure Technologies'in bir bağlı şirketi olup, tüm hakları saklıdır.
PD-PR-01030 (TR - Turkish) Issue 1/2020-07