

Додаткова ложечка OM-AC2

Використано з  **OMNIGENE®GUT**



Підготовка:

- Перед початком збирання спорожніть сечовий міхур.
- Зберіть зразок калу без сечі або води з унітазу.
- Може знадобитися туалетний папір або серветка.

Коротка інформація та пояснення щодо комплекту:

Комплект OMNIGENE®GUT із додатковою ложечкою надає матеріали та інструкції зі збору й стабілізації мікробної ДНК зі зразка рідкого калу (сильна діарея).







Попередження та запобіжні заходи:

- ТІЛЬКИ ДЛЯ ЗОВНІШНЬОГО ЗАСТОСУВАННЯ.
- НЕ знімайте жовту верхівку з пробірки.
- НЕ пролийте стабілізуючу рідину з пробірки.
- Якщо рідина або зразок потрапить в очі чи на шкіру, промийте водою. НЕ ковтайте.
- Невеликі деталі можуть становити небезпеку задушення.

Зберігання: 15 °C–25 °C

Перевезення відповідно до чинних нормативів із транспортування біологічних зразків. Див. сертифікат безпечності матеріалу (MSDS) за адресою www.dnagenotek.com

Пояснення до етикетки:

-  Зібрати зразок до (Використати до)
-  Номер за каталогом
-  Виробник
-  15°C–25°C Інструкції зі зберігання
-  Увага, скористайтесь інструкцією із застосування
-  Номер партії

ІНСТРУКЦІЇ ДЛЯ КОРИСТУВАЧА


Прочитайте всі інструкції перед збиранням

Порядок дій:



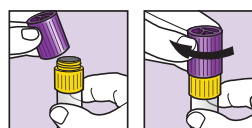
- 1 Важлива підготовка:**
- Перед початком збирання спорожніть сечовий міхур.
 - Зберіть зразок калу без сечі або води з унітазу.
 - Може знадобитися туалетний папір або серветка.




- 2** Тримайте за жовту верхівку пробірки, відкрутіть **ЛИШЕ** фіолетовий ковпачок і відкладіть убік.
- ВАЖЛИВО:**
НЕ знімайте жовту верхівку пробірки.
НЕ пролийте стабілізуючу рідину з пробірки.
- 
- Не проливати



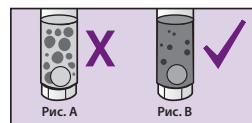
- 3** Перенесіть **одну ложечку** зразка рідкого калу в пробірку з жовтою верхівкою.
- ВАЖЛИВО:**
Зразок калу не має витікати з пробірки з жовтою верхівкою. Перейдіть до кроку 4.



- 4** Візьміть фіолетовий ковпачок глухим кінцем донизу та закрутіть на жовтій верхівці пробірки до повного закриття.
- 
- Верх ковпачка



- 5** Струшуйте запечатану пробірку якомога сильніше й швидше зворотньо-поступальними рухами протягом не менш ніж 30 секунд.



- 6** Зразок калу змішається зі стабілізуючою рідиною в пробірці; розчиняться не всі частки.
- ВАЖЛИВО:** Продовжуйте струшувати, якщо залишаються великі частки, як показано на рис. А.



- 7** Покладіть ложечку в оригінальну упаковку чи загорніть у туалетний папір і викиньте в смітник.
- ВАЖЛИВО:** Надішліть зразок на обробку відповідно до інструкцій із транспортування, що надаються постачальником комплекту.

DNA genotek

Зроблено в Канаді
DNA Genotek Inc.
3000 - 500 Palladium Drive
Ottawa, ON, Канада K2V 1C2

Найкращі зразки
Доведена ефективність

Тел.: +1.613.723.5757
Факс: +1.613.723.5057
info@dnagenotek.com
www.dnagenotek.com

*OMNIGENE є зареєстрованим товарним знаком компанії DNA Genotek Inc. У деяких географічних регіонах можуть бути доступні не всі продукти DNA Genotek, по докладнішу інформацію зверніться до свого торгового представника. Усі протоколи DNA Genotek, інформативно-аналітичні матеріали та вказівки із застосування доступні в розділі підтримки на нашому сайті за адресою www.dnagenotek.com.

Патент (www.dnagenotek.com/legal/notice)
© DNA Genotek Inc., дочірня компанія OraSure Technologies, Inc., 2019. Усі права захищені.
PD-PR-00881 (UA - Ukraine) Issue 1/2019-04