

ნაკრების შეჯამება და განმარტება:

OMNIGENE-GUT წარმოადგენს მასალასა და ინსტრუქციებს ფეკალური ნიმუშიდან მიკრობული დნმ-ის შეგროვებისა და სტაბილიზაციისათვის.

გაფრთხილებები და სიფრთხილის ზომები:

- მხოლოდ გარე გამოყენებისათვის.
- არ მოხსნათ მილიდან ყვითელი თავი.
- არ ჩაღვართო მილში სტაბილიზაციის სითხე.
- სითხის თვალთან ან კანთან კონტაქტის შემთხვევაში, წყლით ჩამოიბანეთ. არ გადაყლაპოთ.
- თხევადი ფეკალური მასის ნიმუშის აღებისას, დაიცავით ცალკე მოწოდებული ინსტრუქციები.
- პატარა ნაწილაკები დახრჩობის საფრთხეს ჰქმნის.

შენახვა: 15°C-დან 25°C-მდე

ტრანსპორტირება უნდა განხორციელდეს ბიოლოგიური ნიმუშების ტრანსპორტირებისთვის დადგენილი რეგულაციების თანახმად. იხილეთ MSDS ვებგვერდზე www.dnagenotek.com

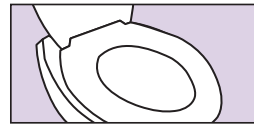
ეტიკეტის განმარტება:

- ნიმუშის შემგროვებელი (გამოყენების ვადა)
- კატალოგის ნომერი
- მწარმოებელი
- 15°C-დან 25°C შენახვის ინსტრუქცია
- ფრთხილად, გაეცანით მოხმარების ინსტრუქციას
- პარტიის ნომერი

მოხმარების ინსტრუქციები

ნიმუშის აღებამდე, წაიკითხეთ ინსტრუქცია

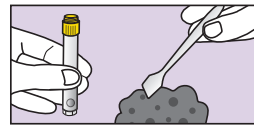
პროცედურა:



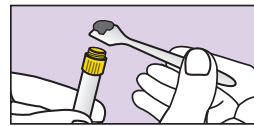
- 1** მნიშვნელოვანი ინფორმაცია მომზადებისას:
- ნიმუშის აღებამდე, დაცალეთ შარდის ბუშტი.
 - შეაგროვეთ ფეკალური მასის ნიმუში, შარდის ან ტუალეტის წყლის გარეშე.
 - შესაძლოა დაჭირდეთ ტუალეტის ქაღალდი ან ხელსახოცი.



- 2** მილის ყვითელი თავით დაჭერისას, მოახრახნეთ მხოლოდ იისფერი თავი და გადადეთ ის გვერდით შემდგომი გამოყენებისათვის.
- მნიშვნელოვანია:** არ მოხსნათ მილის ყვითელი თავი. არ ჩაღვართო სტაბილიზაციის სითხე მილში.
- არ გამოვაროთ



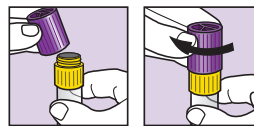
- 3** გამოიყენეთ შპატელი მცირე რაოდენობით ფეკალური ნიმუშების შესაგროვებლად.
- ფეკალური ნიმუშის რეალური რაოდენობა.



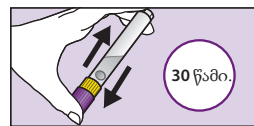
- 4** გადაიტანეთ ფეკალური ნიმუში მილის ყვითელ თავსახურში. გაიმეორეთ აღნიშნული, სანამ ნიმუშები მილის ყვითელ თავს არ შეავსებს.
- შევსება
- მნიშვნელოვანია:** არ მიაწვეთ ნიმუშს მილში.



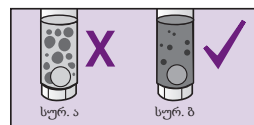
- 5** გადაასწორეთ ნიმუში ჰორიზონტალურად მილის თავის დონეზე და მოაშორეთ ზედმეტი მასა.
- საჭიროების შემთხვევაში, გაწმინდეთ გარედან მილი და თავი ტუალეტის ქაღალდით ან ხელსახოცით.



- 6** აირჩიეთ იისფერი თავსახური მყარი დაბოლოებით ქვემოთ და მოახრახნეთ ყვითელი მილის თავზე მჭიდროდ.
- თავსახურის თავი



- 7** შენჯღრით დალუქული მილი შემოღებისდაგვარად ძლიერად და სწრაფად, მინიმუმ 30 წამის მანძილზე წინა და უკანა მოძრაობით.
- 30 წამი.



- 8** ფეკალური ნიმუში შეერევა მილში სტაბილიზაციის სითხეს; ყველა ნაწილაკი არ გაიხსნება.
- მნიშვნელოვანია:** განაგრძეთ შერევა, თუ ა სურათში ნაჩვენებ დიდი ნაწილაკები ხილვადი რჩება.



- 9** განათავსეთ შპატელი ორიგინალ შეფუთვაში ან გაახვიეთ ტუალეტის ქაღალდში და გადაადეთ ნაგავში.
- მნიშვნელოვანია:** გააგზავნეთ ნიმუშები დასამუშავებლად ტრანსპორტირების ინსტრუქციების შესაბამისად, რომელიც მოწოდებულია ცალკე, ნაკრების მოწოდებულთან ერთად.