

Коротка інформація та пояснення щодо комплекту:

OMNigene[®]-GUT надає матеріали та інструкції для збирання та стабілізації мікробної ДНК зі зразка калу.

Попередження та запобіжні заходи:

- ТІЛЬКИ ДЛЯ ЗОВНІШНЬОГО ЗАСТОСУВАННЯ.
- НЕ знімайте жовту верхівку з пробірки.
- НЕ пролийте стабілізуючу рідину з пробірки.
- Якщо рідина потрапить в очі або на шкіру, промийте водою. НЕ ковтайте.
- Для збирання рідкого зразка калу див. окремі інструкції для користувача.
- Невеликі деталі можуть становити небезпеку задущення.

Зберігання: 15 °C–25 °C

Перевезення відповідно до чинних нормативів із транспортування біологічних зразків. Див. сертифікат безпечності матеріалу (MSDS) за адресою www.dnagenotek.com

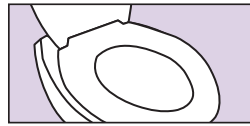
Пояснення до етикетки:

- Зібрати зразок до (Використати до)
- Номер за каталогом
- Виробник
- 15°C / 25°C Інструкції зі зберігання
- Увага, скористайтесь інструкцією із застосування
- Номер партії

ІНСТРУКЦІЇ ДЛЯ КОРИСТУВАЧА

Прочитайте всі інструкції перед збиранням

Порядок дій:



- 1 Важлива підготовка:**
- Перед початком збирання спорожніть сечовий міхур.
 - Зберіть зразок калу без сечі або води з унітазу.
 - Може знадобитися туалетний папір або серветка.



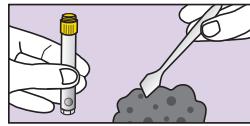
- 2** Тримаючи за жовту верхівку пробірки, відкрутіть **ЛИШЕ** фіолетовий ковпачок і відкладіть убік.



ВАЖЛИВО:

НЕ знімайте жовту верхівку пробірки. НЕ пролийте стабілізуючу рідину з пробірки.

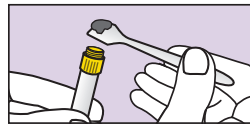
Не проливати



- 3** За допомогою шпателя зберіть невелику кількість зразка калу.



Фактичний розмір зразка калу.



- 4** Покладіть зразок калу до жовтої верхівки пробірки. Повторюйте, доки зразок повністю на заповнить жовту верхівку пробірки.



ВАЖЛИВО:

НЕ заштовхуйте зразок у пробірку.



- 5** Проведіть шпателем горизонтально по верхівці пробірки, щоб вирівняти зразок і видалити надлишки.

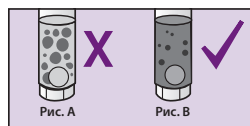
За необхідності протріть пробірку ззовні та зверху туалетним папером або серветкою.



- 6** Візьміть фіолетовий ковпачок глухим кінцем донизу та закрутіть на жовтій верхівці пробірки до повного закриття.



- 7** Струшуйте запечатану пробірку якомога сильніше й швидше зворотно-поступальними рухами протягом не менш ніж 30 секунд.



- 8** Зразок калу змішається зі стабілізуючою рідиною в пробірці; розчиняться не всі частки.

ВАЖЛИВО: Продовжуйте струшувати, якщо залишаються великі частки, як показано на рис. А.



- 9** Покладіть шпатель в оригінальну упаковку або загорніть у туалетний папір і викиньте у сміття.

ВАЖЛИВО: Надішліть зразок на обробку відповідно до інструкції із транспортування, що окремо надаються постачальником комплекту.