

**BRUKSANVISNING**

Läs hela anvisningen innan provet avges

**Försiktighetsåtgärder vid insamling:**

Vänta minst 30 min efter att du ätit, druckit, rökt eller tuggat tuggummi innan du avger provet.

Ta **INTE** bort plastfilmen från locket.

**Användningsområde:** För insamling av mänsklig DNA från salivprov.

**Innehåll:** Satsen innehåller stabiliseringsvätska.

**Varningar och försiktighetsåtgärder:**










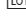
Tvätta med vatten om stabiliseringsvätskan kommer i kontakt med ögon eller hud. Får ej förtäras. Se säkerhetsdatablad på adressen [www.dnagenotek.com](http://www.dnagenotek.com).

**Förvaring:** 15°C / 30°C

**Sammanfattning och förklaring av satsen:**

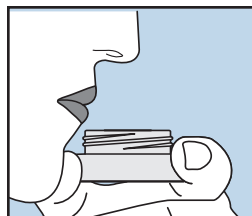
Oragene-DNA är en sats för egenprovtagning med material och anvisningar för insamling och stabilisering av salivprov.

**Symbolförklaringar:**

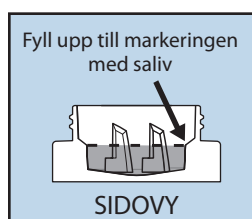
|   |   |
|---|---|
|  | Se bilaga i förpackningen                             |
|  | Samla saliv senast (använd före)                      |
|  | In vitro medicinteknisk produkt avsedd för diagnostik |
|  | Katalognummer   |
|  | CE-märkning   |
|  | Varning, se instruktion för användning                |
|  | Anvisning för förvaring                               |
|  | Behörig representant                                  |
|  | Tillverkare   |
|  | Referensnummer  |

**Procedur:**

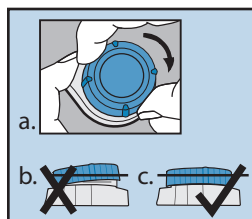
För de flesta personer tar det mellan 2 och 5 minuter att avge ett salivprov enligt punkterna 1 till 4.



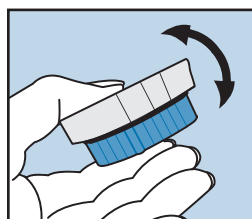
**1** Börja med att ge ditt salivprov.



**2** Spotta tills mängden salivvätska (utan bubblor) når upp till nivåstrecket som visas i bild #2.



**3** Placera behållaren på en plan yta. Skruva på locket på behållaren. Se till att locket sitter ordentligt, enligt vad som visas i bild #3c. Om du har svårt att stänga locket helt, vrider du locket moturs och försöker sedan igen.



**4** Skaka försiktigt i 10 sekunder. Återvinn den yttre förpackningen.

