

### Sammanfattning och förklaring av utrustningen:

OMNigene-GUT innehåller material och instruktioner för att samla upp och stabilisera mikrobiologiskt DNA från ett avföringsprov.






### Varning och försiktighetsåtgärder:

- ENDAST FÖR EXTERNT BRUK.
- Ta inte av den gula rörtoppen från röret.
- Spill inte stabiliseringsvätskan i röret.
- Tvätta med vatten om du får vätskan i ögonen eller på huden. Får EJ förtäras.
- Om avföringsprovet är löst, se separat anvisning.
- Små föremål kan utgöra kvävningsskada.

### Förvaring: 15°C till 25°C

Frakta i enlighet med gällande bestämmelser för transport av biologiska prover. Se MSDS på [www.dnagenotek.com](http://www.dnagenotek.com)

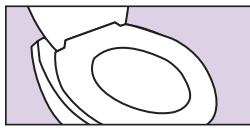
### Etikettförklaring:

-  Samla in prov senast (använd senast)
-  Katalognummer
-  Tillverkare
- 15°C / 25°C Förvaringsinstruktioner
-  Observera, läs bruksanvisning
-  Referensnummer

## BRUKSANVISNING

### Läs alla instruktioner före provtagning

#### Tillvägagångssätt:



#### 1 VIKTIGA FÖRBEREDELSE:

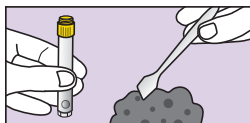
- Töm blåsan innan du börjar med uppsamlingen.
- Ta ett avföringsprov som inte innehåller urin eller toalettvattnen.
- Toalettpapper eller servetter kan behövas.



#### 2 Håll i den gula rörtoppen medan du skruvar av ENDAST det lila locket och sparar det till senare.

#### VIKTIGT:

Ta inte av den gula rörtoppen från röret. Spill inte stabiliseringsvätskan i röret.

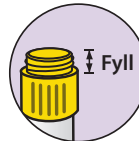


#### 3 Använd spateln för att ta ett litet avföringsprov.



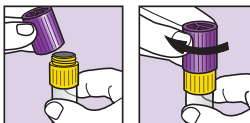
#### 4 För över avföringsprovet till den gula rörtoppen. Upprepa tills provet fyller den gula rörtoppen.

VIKTIGT: Provet ska inte tryckas ihop i röret.



#### 5 Skrapa av horisontellt över röret för att jämna av provet och avlägsna överskott.

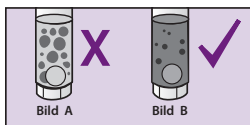
Torka av utsidan av röret och toppen med toalettpapper eller servett om så behövs.



#### 6 Plocka upp det lila locket med den solida sidan nedåt och skruva på det tills det sitter tätt på den gula rörtoppen.



#### 7 Skaka det förslutna röret så hårt och snabbt som möjligt i minst 30 sekunder.



#### 8 Avföringsprovet ska blandas med stabiliseringsvätskan i röret. Alla beståndsdelar kommer inte att lösas upp.

VIKTIGT: Fortsätt skaka om det återstår stora bitar som på bild A.



#### 9 Lägg spateln i originalförpackningen eller linda in den i toalettpapper och släng i soporna.

VIKTIGT: Skicka in provet för behandling genom att följa fraktinstruktionerna som tillhandahålls separat av tillverkaren.