

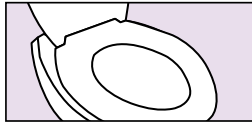
## הוראות שימוש

קרא את כל ההוראות לפני האיסוף

### הליך האיסוף:

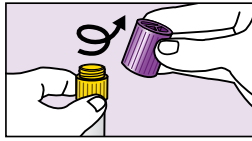
#### 1 הכנות חשובות:

- רוקן את שלפוחית השתן לפני תחילת האיסוף.
- דגימת הצואה שתיאסף חייבת להיות נקייה משתן או ממי האסלה.
- ייתכן שיהיה צורך בנייר טואלט או בטישיו.



#### 2

תוך כדי החזקת החלק העליון הצהוב של השפופרת הברג לפתיחה את המכסה הסגול בלבד, והנח אותו בצד לשימוש במועד מאוחר יותר.



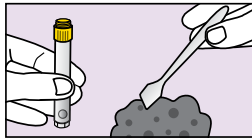
#### חשוב:

אל תסיר את החלק העליון הצהוב מהמבחנה. אל תאפשר לנוזל הייצוב במבחנה להישפך החוצה.



#### 3

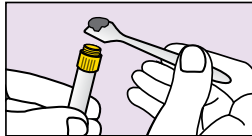
השתמש במרית כדי לאסוף כמות קטנה של דגימת צואה.



הגודל האמיתי של דגימת הצואה.

#### 4

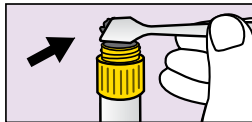
העבר את דגימת הצואה לתוך החלק העליון הצהוב של השפופרת. חזור על הפעולה עד שהדגימה תכסה את החלק העליון הצהוב של השפופרת.



**חשוב:** אל תדחוף את הדגימה לתוך המבחנה.

#### 5

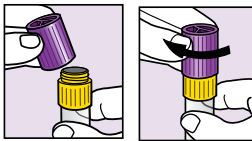
העבר את המקלון אופקית על פני הקצה העליון של המבחנה כדי לשטח את הדגימה ולהסיר שאריות. השלך את המקלון לאשפה.



במידת הצורך, נגב את חלקה החיצוני של המבחנה בעזרת נייר טואלט או טישיו.

#### 6

חזוק את המכסה הסגול עם הקצה המוצק מופנה כלפי מטה והברג את הצינורית הצהובה עד לסגירה מוחלטת.



נער את המבחנה הסגורה קדימה ואחורה חזק ומהר ככל האפשר למשך 30 שניות לכל הפחות.

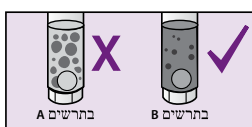
#### 7



30 שניות

#### 8

דגימת הצואה תתערבב במבחנה עם נוזל הייצוב; לא כל החלקיקים יתמוססו.



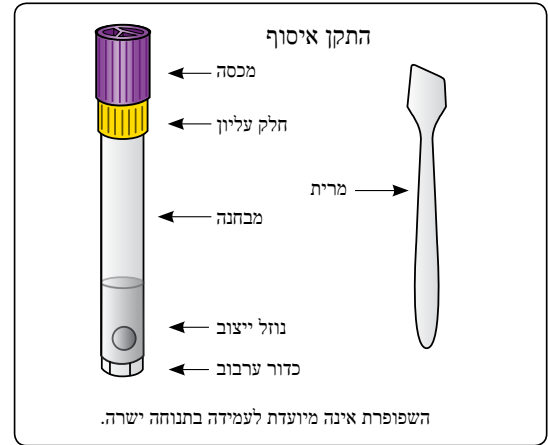
**חשוב:** המשך לנער אם עדיין נותרו חלקיקים גדולים, כפי שמוצג בתרשים A.

#### 9

הנח את המרית באריותה המקורית או עטוף בנייר טואלט והשלך לפח האשפה.



**חשוב:** שלח את הדגימה לעיבוד עפ"י הוראות המשלוח שסופקו בנפרד ע"י ספק הערכה.



### תמצית המידע על הערכה:

OMNIGENE-GUT מספק את החומרים וההוראות לאיסוף ולייצוב דנ"א מיקרוביאלי מתוך דגימת צואה.

### אזהרות ואמצעי זהירות:

- לשימוש חיצוני בלבד.
- אל תסיר את החלק העליון הצהוב מהמבחנה.
- אל תאפשר לנוזל הייצוב במבחנה להישפך החוצה.
- אם הנוזל בא במגע עם העיניים או העור, שטוף אותו במים. אין לבלוע את הנוזל.
- במקרה של איסוף דגימת צואה נוזלית, ראה הוראות שימוש המסופקות בנפרד.
- עצמים קטנים עלולים לגרום לסכנת חנק.

### אחסון: 15°C עד 25°C

שלח את הדגימה על פי התקנות הרלוונטיות בנושא משלוח דגימות ביולוגיות. ראה תחת MSDS באתר [dnagenotek.com](http://dnagenotek.com)

### מקרא התוויות:

יש לאסוף את הדגימה עד (לשימוש עד)	
מספר קטלוגי	REF
יצרן	
הוראות אחסון	15°C / 25°C
אזהרה, יש לקרוא את הוראות השימוש	
מספר מנה	LOT

לשימוש מחקרי בלבד  
לא לשימוש בהליכים אבחוניים

דגימות מעולות  
ביצועים מוכחים

**dnagenotek**



טל: +1.613.723.5757  
פקס: +1.613.723.5057  
info@dnagenotek.com  
www.dnagenotek.com

Made in Canada  
DNA Genotek Inc.  
3000 - 500 Palladium Drive  
Ottawa, ON, Canada K2V 1C2

OMNIGENE-GUT (OM-200) לא זמין לנכירה בארצות הברית.  
OMNIGENE-GUT (OMR-200) נועד לשימוש מחקרי בלבד ולא לשימוש בהליכים אבחוניים.  
ייתכן שמוצרים מסוימים של DNA Genotek לא יהיו זמינים בכל האזורים.  
OMNIGENE הוא סימן מסחרי רשום של DNA Genotek Inc.

פנטט (www.dnagenotek.com/legalnotices)  
© 2018 DNA Genotek Inc., תברג-נת של OraSure Technologies, Inc. כל הזכויות שמורות.  
PD-PR-00441 (HE - Hebrew) Issue 4/2018-07