



## 特点

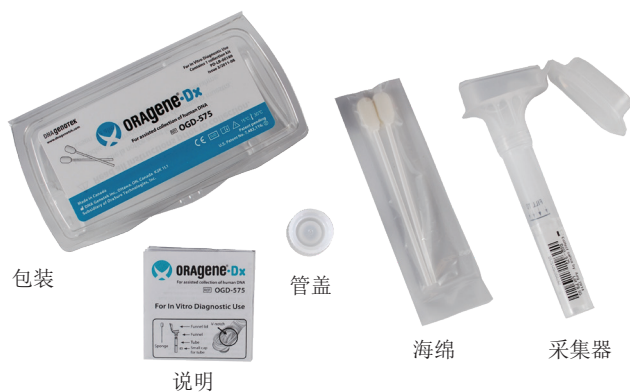
- 非侵入式，可靠自采集或辅助采集样本
- 这种方法可用于不能吐唾的供者。
- 从唾液中采集的 DNA 在下游应用方面等同于从血液中采集的 DNA
- 样本在室温下可保持稳定一年，降低运输和储存成本
- 采集和运输时样本可暴露于-20°C 至 50°C 的温度下
- 样本可以使用标准邮政系统邮寄
- 采用标准试管增加效率，将样本处理降至最低
- 试管采用条形码，以提高工作流程的效率
- 抑菌溶液可防止样本采集后人体DNA 的降解
- 非常适合用于不愿意或不能配合血液采集的患者

## 性能特征\*\*

	产量 (µg)	浓度 (ng/µL)	A <sub>260/280</sub> 比值
平均值 ± SD	13.5 ± 8.8	41.1 ± 24.6	1.7 ± 0.1
中间数	11.0	33.2	1.7
95% 样本	≥ 3.8	≥ 11.2	1.6 – 1.9

\*\* 测试43个人的43个样本所得到的数据。

## OGD-575 工具包内含物



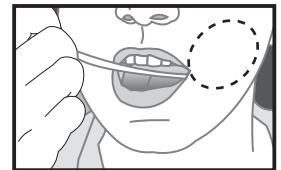
### 产品规格

使用前含包装:  
外形尺寸: 14.0 x 8.0 x 2.8 cm  
重量: 36 g  
保质期: 室温下30个月

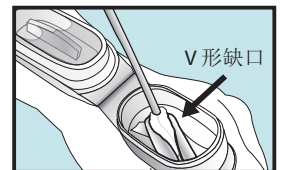
### 样本采集后规格

标准活底试管:  
试管直径: 16 mm  
试管高度 (不含盖子): 93 mm  
样本稳定性: 12 个月

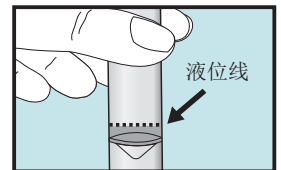
## 易于收集



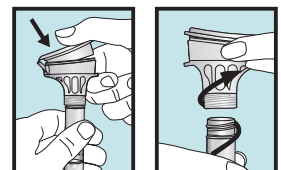
将海绵放在颊囊内并沿着牙床和内脸颊轻柔地移动，以便尽可能多地吸收唾液。



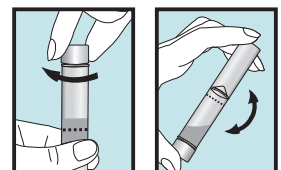
将湿透的海绵放在漏斗的 V 形缺口中，在 V 形缺口的内壁将唾液挤出。唾液将会流入玻璃管中。



重复采集步骤，直到唾液达到液位线的高度。



向下牢牢按住盖子盖紧，直至您听到响亮的咔哒声。将漏斗从玻璃管上旋开。



使用小盖子将玻璃管盖紧。摇晃 5 秒。

Oragene®-Dx 已在美国获批用于体外诊断用途。

† eSensor® Warfarin Sensitivity Saliva Test 已通过 FDA 批准用于体外诊断用途。

\*Oragene 是 DNA Genotek Inc. 的注册商标。本文所提及的所有其他品牌和名称都是其相应所有者的财产。  
专利 (www.dnagenotek.com/legalnotices)