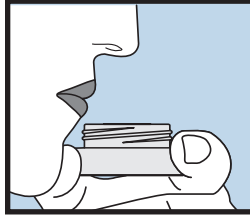


إرشادات الاستخدام اقرأ جميع الإرشادات قبل الجمع

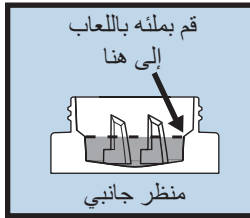
الطريقة:

يحتاج معظم الأشخاص من دقيقتين إلى 5 دقائق لإعطاء عينة بإتباع الخطوات من 1 إلى 4.

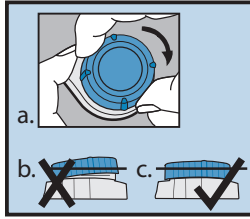
1 أبصق حتى تصل كمية اللعاب السائل (بدون فقاعات) إلى المستوى الموضح في الصورة رقم 2.



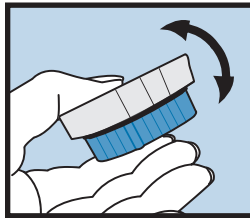
2 ضع الوعاء على سطح مستوي. لف الغطاء على الوعاء. تأكد من أن الغطاء مغلق بإحكام، كما هو موضح في الصورة رقم 3c. إذا واجهت مشكلة في إغلاق الغطاء جيداً، لف الغطاء قليلاً عكس



3 اتجاه عقارب الساعة ثم حاول مرة أخرى.



4 رج بلطف لمدة 10 ثواني، وقم بإعادة تدوير العبوة الخارجية.



تنبيهات بخصوص الجمع:
لا تأكل أو تشرب أو تدخن أو تمضغ اللبان لمدة 30 دقيقة قبل إعطاء عينة اللعاب.

لا تتزع الغشاء البلاستيكي عن الغطاء.

غرض الاستخدام: من أجل جمع الحمض النووي DNA البشري من عينات اللعاب.

المحتويات: المجموعة تحتوي على سائل توازن وتثبيت.

تحذيرات وتنبيهات:

أشطف بالماء منقطة العين أو الجلد إذا لامسهما سائل التوازن. لا تبتلعها. أنظر MSDS على موقع

www.dnagenotek.com.

التخزين: يحفظ في درجة حرارة من 15 درجة إلى 25 درجة

ملخص وشرح المجموعة:

Oragene•DNA هي مجموعة جمع ذاتي تحتوي على المواد والإرشادات اللازمة لجمع عينات اللعاب وتثبيتها.

توضيح الرموز:

راجع النشرة الداخلية	☐ I
يجمع اللعاب بواسطة (الاستخدام بواسطة)	☐ II
جهاز طبي للتشخيصي المختبري	☐ III
رقم الكتالوج	REF
علامة CE	CE
تحذير، راجع التعليمات للاستخدام	⚠
تعليمات التخزين	15°C / 25°C
ممثل معتمد	☐ IV
جهة التصنيع	☐ V
رقم الكمية المصنعة	LOT

CE MD

للاستخدام التشخيصي المختبري

EC REP

Emergo Europe, Prinsessegracht 20, 2514 AP The Hague, The Netherlands

Oragene•DNA غير متاح للبيع في الولايات المتحدة.

Oragene•DNA علامة تجارية مسجلة لشركة DNA Genotek Inc.

بعض منتجات DNA Genotek قد لا تتوفر في جميع المناطق الجغرافية، اتصل بمندوب المبيعات لديك للحصول على التفاصيل.

جميع البروتوكولات والمستندات التقنية وملاحظات التطبيق الخاصة بـ DNA Genotek متاحة في قسم الدعم على موقعنا الإلكتروني

www.dnagenotek.com.

براءة الاختراع (www.dnagenotek.com/legalnotices)

© 2019 جميع الحقوق محفوظة لشركة DNA Genotek Inc.، وهي شركة تابعة لشركة OraSure Technologies, Inc.

PD-PR-00487 (AR - Arabic) Issue 5/2019-01

أدق العينات
أداء مثبت الجودة

DNA genotek

هاتف: +1.613.723.5757
سكاف: +1.613.723.5057
info@dnagenotek.com
www.dnagenotek.com

صنع في كندا

DNA Genotek Inc.
3000 - 500 Palladium Drive
Ottawa, ON, Canada K2V 1C2

نقل Oragene•DNA

الجمع الأولي

مجموعات Oragene•DNA غير المستخدمة يمكن نقلها في درجة حرارة تتراوح من 20°C إلى 50°C.

الجمع النهائي

عينات Oragene•DNA يمكن نقلها في درجة حرارة تتراوح من 20°C إلى 50°C.

وبالإضافة لهذه الإرشادات العامة، فإن شحن العينات يجب أن يتوافق مع جميع القوانين المطبقة محليًا أو على مستوى الولاية أو اتحاديًا التي تُحدد عملية التعبئة والعلامات والملصقات.

- اللعاب أو العينات القموية يتم تعريفها على أنها مواد بشرية غير ناقلة للعدوى. في أثناء الشحن، تُوضع العلامة على العبوة من الخارج بحيث تُعرف الشحنة على أنها "عينة بشرية مَعْفِيَة"، وبذلك تكون مناسبة ومتوافقة مع القواعد الحالية لجمعية النقل الجوي العالمية (IATA) ولمؤسسة الملاحة المدنية (ICAO).
- عينات اللعاب التي تم تجميعها المحتوية أو التي فيها شك باحتوائها على مواد معدية يجب شحنها حسب القوانين الحكومية سارية المفعول وحسب قواعد IATA و ICAO.
- التعبئة المقبولة عمومًا والتي تفي بأربعة متطلبات أساسية يُوصى بها للعينات التالية:
 1. الأوعية الأولية المانعة للتسريب
 2. الأوعية الثانوية المانعة للتسريب
 3. المواد الماصة
 4. العبوات الخارجية القوية.
- لمزيد من المعلومات، اتصل بشركة الشحن المحلية لديك واستشرها (مثل شركة FedEx أو DHL أو TNT).

في الشحنات المحلية والعالمية، يجب تعبئة العينات ووضع اللاصق عليها بالتوافق مع القواعد الوطنية والاتحادية والعالمية المعمول بها، بما يشمل نقل العينات الطبية والتشخيصية والبيولوجية. شاهد توصيات IATA على الموقع www.iata.org.

تخزين Oragene•DNA

الجمع الأولي (مدة الصلاحية)

خزن مجموعات Oragene•DNA في درجات حرارة الغرفة (15°C حتى 25°C) لمدة أقصاها 24 شهرًا.

الجمع النهائي

خزن عينات اللعاب Oragene•DNA في درجات حرارة الغرفة لمدة سنوات.

من أجل الحصول على أمثل حفظ للعينات، فإن المجموعات يجب أن يتم إغلاقها بإحكام ويجب إزالة سائل التوازن تمامًا من غطاء القمع.

التخلص

التركيبة	غطاء القمع	الأنبوب/القرص	الغطاء الصغير	إرشادات الاستخدام	اسفنجة للجمع	العبوة الحافظة
OG-250	إعادة التدوير أو التخلص*	إعادة التدوير أو التخلص*	—	إعادة التدوير أو التخلص*	—	إعادة التدوير أو التخلص*

* بالتوافق مع القواعد المحلية وعلى مستوى الولاية والقواعد الاتحادية.

الصيانة والإصلاحات

Oragene•DNA هو للاستخدام مرة واحدة ولا يحتاج إلى صيانة.