

## تعليمات المستخدم

اقرأ جميع التعليمات قبل جمع العينة

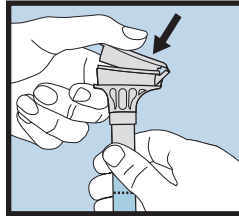
طريقة الاستخدام:

يستغرق معظم الأشخاص فترة تتراوح من دقيقتين إلى خمس دقائق لإعطاء عينة اللعاب  
باتباع الخطوات من 1 إلى 5.

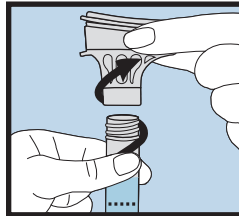
**1** ابصق داخل القمع حتى تصل كمية سائل اللعاب (وليس الفقاعات) إلى خط الامتلاء الموضح في الصورة رقم 1.



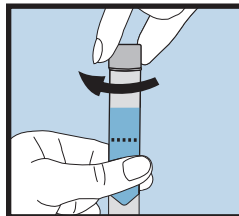
**2** امسك الأنبوب في وضع قائم بيد واحدة. أغلق غطاء القمع باليد الأخرى (كما هو موضح) عن طريق دفع الغطاء بإحكام حتى تسمع صوت طقطقة عالية. سوف ينتقل السائل الموجود في الغطاء إلى الأنبوب ليختلط باللعاب. تأكد أن الغطاء مغلق بإحكام.



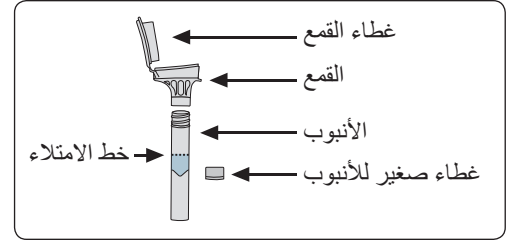
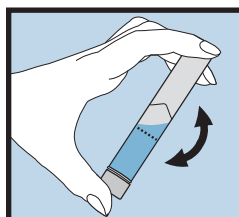
**3** امسك الأنبوب في وضع قائم. فك القمع من الأنبوب.



**4** استخدم الغطاء الصغير لإغلاق الأنبوب بإحكام.



**5** رج الأنبوب المغلق بالغطاء لمدة 5 ثوان. تخلص من القمع أو قم بإعادة تدويره.



احتياطات جمع العينات:

لا تأكل أو تشرب أو تدخن أو تمضغ العلكة لمدة 30 دقيقة قبل إعطاء عينة اللعاب.

لا تقم بإزالة الشريط البلاستيكي من غطاء القمع.

الغرض من الاستخدام: لجمع الحمض النووي (DNA) البشري من عينات اللعاب.

المحتويات: تحتوي الأداة على سائل حفظ التوازن.

التحذيرات والاحتياطات: يتم الغسل بالماء في حالة ملامسة سائل حفظ التوازن للعين أو الجلد. لا تتبلعه. راجع نشرة بيانات السلامة من المواد على [www.dnagenotek.com](http://www.dnagenotek.com).

الغطاء الصغير، خطر الاختناق.

التخزين: 15 درجة مئوية، 30 درجة مئوية

ملخص وشرح الأداة:

ORagene-DNA عبارة عن أداة لجمع العينة ذاتياً وهي تقدم المواد والتعليمات اللازمة لجمع وحفظ توازن عينات اللعاب.

توضيح الرموز:

☐	راجع النشرة الداخلية
☐	يجمع اللعاب بواسطة (الاستخدام بواسطة)
☐	جهاز طبي للتشخيصي المختبري
REF	رقم الكتالوج
CE	علامة CE
⚠	تحذير، راجع التعليمات للاستخدام
15°C / 30°C	تعليمات التخزين
☐	ممثل معتمد
☐	جهة التصنيع
☐	رقم الكمية المصنعة

CE MD

للاستخدام التشخيصي المختبري

EC REP

Emergo Europe, Prinsessegracht 20, 2514 AP The Hague, The Netherlands

ORagene®DNA غير متاح للبيع في الولايات المتحدة.  
ORagene® علامة تجارية مسجلة لشركة DNA Genotek Inc.  
بعض منتجات DNA Genotek قد لا تتوفر في جميع المناطق الجغرافية، اتصل بمندوب المبيعات لديك للحصول على التفاصيل.  
جميع البروتوكولات والمستندات التقنية وملاحظات التطبيق الخاصة بـ DNA Genotek متاحة في قسم الدعم على موقعنا الإلكتروني [www.dnagenotek.com](http://www.dnagenotek.com).

براءة الاختراع (www.dnagenotek.com/legalnotices)  
© 2017 جميع الحقوق محفوظة لشركة DNA Genotek Inc.، وهي شركة تابعة لشركة OraSure Technologies, Inc.  
PD-PR-00364 (AR - Arabic) Issue 4/2017-02

أدق العينات  
أداء مثبت الجودة

**DNA genotek**

هاتف: +1.613.723.5757  
سكاتف: +1.613.723.5057  
info@dnagenotek.com  
www.dnagenotek.com

صنع في كندا  
DNA Genotek Inc.  
3000 - 500 Palladium Drive  
Ottawa, ON, Canada K2V 1C2



# ORagene®DNA

REF OG-500 و OG-510

REF OG-600 و OG-610

## نقل Oragene-DNA

### الجمع الأولي

مجموعات Oragene-DNA غير المستخدمة يمكن نقلها في درجة حرارة تتراوح من 20°C إلى 50°C.

### الجمع النهائي

عينات Oragene-DNA يمكن نقلها في درجة حرارة تتراوح من 20°C إلى 50°C.

وبالإضافة لهذه الإرشادات العامة، فإن شحن العينات يجب أن يتوافق مع جميع القوانين المطبقة محليًا أو على مستوى الولاية أو اتحاديًا التي تُحدد عملية التعبئة والعلامات والملصقات.

- اللعاب أو العينات القموية يتم تعريفها على أنها مواد بشرية غير ناقلة للعدوى. في أثناء الشحن، تُوضع العلامة على العبوة من الخارج بحيث تُعرف الشحنة على أنها "عينة بشرية مَعْفِيَة"، وبذلك تكون مناسبة ومتوافقة مع القواعد الحالية لجمعية النقل الجوي العالمية (IATA) ولمؤسسة الملاحة المدنية (ICAO).
- عينات اللعاب التي تم تجميعها المحتوية أو التي فيها شك باحتوائها على مواد معدنية يجب شحنها حسب القوانين الحكومية سارية المفعول وحسب قواعد IATA و ICAO.
- التعبئة المقبولة عمومًا والتي تفي بأربعة متطلبات أساسية يُوصى بها للعينات التالية:
  1. الأوعية الأولية المانعة للتسريب
  2. الأوعية الثانوية المانعة للتسريب
  3. المواد الماصة
  4. العبوات الخارجية القوية.
- لمزيد من المعلومات، اتصل بشركة الشحن المحلية لديك واستشرها (مثل شركة FedEx أو DHL أو TNT).

في الشحنات المحلية والعالمية، يجب تعبئة العينات ووضع اللاصق عليها بالتوافق مع القواعد الوطنية والاتحادية والعالمية المعمول بها، بما يشمل نقل العينات الطبية والتشخيصية والبيولوجية. شاهد توصيات IATA على الموقع [www.iata.org](http://www.iata.org).

## تخزين Oragene-DNA

### الجمع الأولي (مدة الصلاحية)

خزن مجموعات Oragene-DNA في درجات حرارة الغرفة (15°C حتى 30°C) لمدة أقصاها 30 شهرًا.

### الجمع النهائي

خزن عينات اللعاب Oragene-DNA في درجات حرارة الغرفة لمدة سنوات.

من أجل الحصول على أمثل حفظ للعينات، فإن المجموعات يجب أن يتم إغلاقها بإحكام ويجب إزالة سائل التوازن تمامًا من غطاء القمع.

### التخلص

التركيبة	غطاء القمع	الأنبوب/القرص	الغطاء الصغير	إرشادات الاستخدام	اسفنجة للجمع	العبوة الحافظة
OG-500	إعادة التدوير أو التخلص*	إعادة التدوير أو التخلص*	إعادة التدوير أو التخلص*	إعادة التدوير أو التخلص*	—	إعادة التدوير أو التخلص*
OG-510	إعادة التدوير أو التخلص*	إعادة التدوير أو التخلص*	إعادة التدوير أو التخلص*	إعادة التدوير أو التخلص*	—	إعادة التدوير أو التخلص*
OG-600	إعادة التدوير أو التخلص*	إعادة التدوير أو التخلص*	إعادة التدوير أو التخلص*	إعادة التدوير أو التخلص*	—	إعادة التدوير أو التخلص*
OG-610	إعادة التدوير أو التخلص*	إعادة التدوير أو التخلص*	إعادة التدوير أو التخلص*	إعادة التدوير أو التخلص*	—	إعادة التدوير أو التخلص*

\* بالتوافق مع القواعد المحلية وعلى مستوى الولاية والقواعد الاتحادية.

### الصيانة والإصلاحات

Oragene-DNA هو للاستخدام مرة واحدة ولا يحتاج إلى صيانة.