

Forholdsregler ved indsamling:

UNDLAD at spise, drikke, ryge eller tygge tyggegummi i 30 minutter inden afgivelse af spytpøven.

Fjern IKKE plastfilmen fra låget.

Tilsigtet anvendelse: Til indsamling af menneskelig DNA fra spytpøver.

Indhold: Sættet indeholder stabiliserende væske.







Advarsler og forholdsregler: Skyl med vand hvis den stabiliserende væske kommer i kontakt med øjne eller hud. Må ikke indtages. Se Sikkerhedsdatablad på www.dnagenotek.com.

Opbevaring: 15°C / 30°C

Resumé og forklaring af sættet:

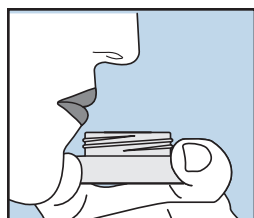
Oragene-DNA er et sæt til selv-indsamling, der leverer materialerne og vejledningen til at indsamle og stabilisere spytpøver.

Symbolforklaring:

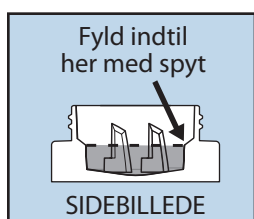
	Se indlægsseddel
	Spyt skal opsamlles inden (Anvendes inden)
	Medicinsk udstyr til in vitro-diagnostik
[REF]	Katalognummer
CE	CE-mærkning
	Forsigtig, se brugsvejledningen
15°C / 30°C	Opbevaringsvejledning
	Autoriseret repræsentant
	Fabrikant
[LOT]	Partinummer

Procedure:

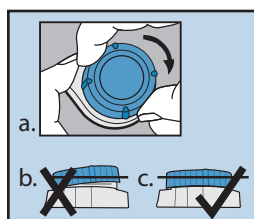
De fleste personer er mellem 2 og 5 minutter om at komme med en spytpøve, når de følger trin 1 til 4.



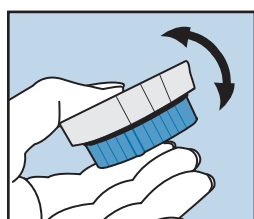
1 Begynd at afgive din spytpøve.



2 Spyt indtil mængden af flydende spyt (uden bobler) når strengen vist på billede #2.



3 Stil beholderen på en flad overflade. Skru låget på beholderen. Sørg for at låget er korrekt strammet som vist på billede #3c. Hvis du har svært ved at lukke låget helt, så drej det lidt den modsatte vej og prøv derefter igen.



4 Ryst forsigtigt i 10 sekunder. Send yderemballagen til genbrug.