

Vorsichtsmaßnahmen bei der Probenahme:

Für 30 Minuten vor der Entnahme der Speichelprobe NICHT essen, trinken, rauchen oder Kaugummi kauen.

Die Kunststoffolie NICHT vom Deckel entfernen.

Verwendungszweck: Für die Entnahme von menschlicher DNA aus Speichelproben.

Inhalt: Kit enthält Stabilisierungsflüssigkeit.

Warnhinweise und Vorsichtsmaßnahmen:






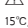




Mit den Augen oder der Haut in Kontakt gekommene Stabilisierungsflüssigkeit mit Wasser abwaschen. Nicht verschlucken. Siehe MSDS (Sicherheitshinweise für den Umgang mit gefährlichen Substanzen) unter www.dnagenotek.com.

Lagerung: 15°C / 30°C

Zusammenfassung und Erläuterung des Kits:

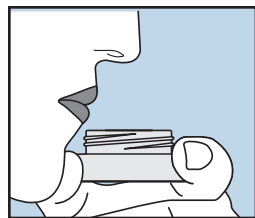
Oragene-DNA ist ein Selbstentnahme-Kit, das die Materialien und Anweisungen zur Entnahme und Stabilisierung von Speichelproben enthält.

Etikettenlegende:

	Packungsbeilage beachten
	Speichelentnahme bis (Verwendbar bis)
	Medizinisches In-vitro-Diagnosegerät
	Katalognummer
	CE-Kennzeichnung
	Achtung, Gebrauchsanweisung lesen
	Lagervorschriften
	Autorisierter Vertreter
	Herstelle
	Losnummer

Verfahren:

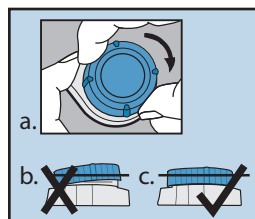
Bei den meisten Personen dauert die Abgabe der Speichelprobe nach Schritt 1 bis 4 zwischen 2 und 5 Minuten.



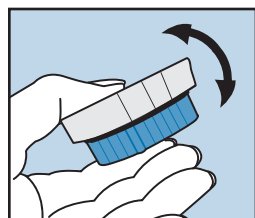
1 Die Abgabe der Speichelprobe anfangen.



2 Solange spucken, bis die Menge des flüssigen Speichels (ohne Luftbläschen) den in Abbildung 2 gezeigten Pegel erreicht.



3 Den Behälter auf eine flache Oberfläche stellen. Den Deckel auf den Behälter schrauben. Sicherstellen, dass der Deckel fest verschlossen ist, wie in Abbildung 3c gezeigt. Falls sich der Deckel nicht problemlos verschließen lässt, den Deckel ein wenig entgegen dem Uhrzeigersinn drehen und erneut versuchen.



4 Vorsichtig 10 Sekunden lang schütteln. Entsorgen Sie die Verpackung.