



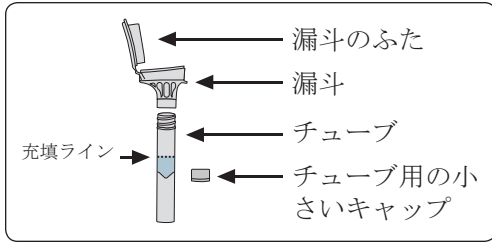
# ORagene<sup>®</sup>•DNA

REF OG-500 および OG-510

REF OG-600 および OG-610

## 使用方法

採取の前に、使用上の注意を必ずすべてお読みください。



### 採取における注意事項:

唾液のサンプルを採取する30分前から、飲食、喫煙、ガムを噛むことは控えてください。

漏斗のふたからプラスチックフィルムを取り除かないでください。

使用目的：唾液サンプルのヒトDNA採取用。

内容物：キットには安定液が含まれています。

警告および注意：安定液が目に入ったり皮膚に接触した場合は、水で洗い流してください。体内に摂取しないでください。

www.dnagenotek.comで製品安全データシートをご確認ください。

小さいキャップ、のどに詰まる危険性あり

保管：15°C/30°C

### キットの概要および説明:

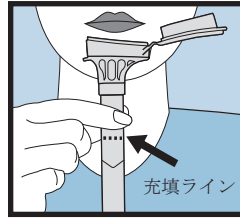
Oragene<sup>®</sup>•DNA、唾液検体の採取と安定化のための用具と説明書が含まれている自己採取用キットです。

### ラベルの説明:

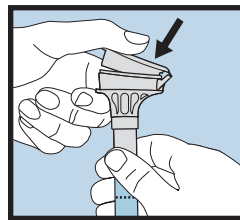
- パッケージ同封物を参照してください
- 唾液採取期限 (使用期限)
- インビトロ診断用医療器具
- カタログ番号
- CEマーキング
- 使用に関する注意と指示
- 15°C/30°C 保存指示
- 正規代理店
- 製造元
- ロット番号

### 手順:

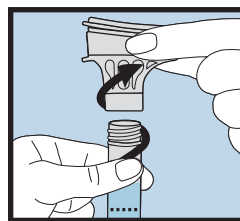
ほとんどの方は、以下の1~5の手順に従って唾液のサンプルを採取するのに2~5分かかります。



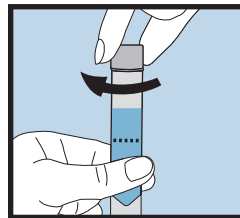
**1** 図1に示されている充填ラインに達するまで漏斗内に唾液（唾泡ではなく）を吐きます。



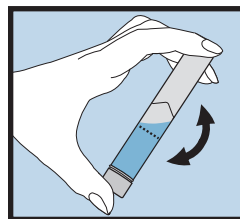
**2** チューブを片手で真っ直ぐに立てて保持します。もう一方の手で漏斗のふたをしっかりと押し下げて閉めます（図を参照）。カチッという音がします。ふたの液がチューブの唾液の中に流れます。ふたがしっかりと閉まっていることを確認します。



**3** チューブを真っ直ぐに立てて保持します。試験管から漏斗をねじって外します。



**4** 小さなキャップでチューブをしっかりと密封します。



**5** キャップで密封したチューブを5秒間振ります。漏斗は廃棄または再利用します。



インビトロ診断用

## DNAgenotek



カナダ製  
DNA Genotek Inc.  
3000 - 500 Palladium Drive  
オタワ、オンタリオ州、カナダ K2V 1C2

優れたサンプル  
実証済みのパフォーマンス

電話: +1.613.723.5757  
ファックス +1.613.723.5057  
info@dnagenotek.com  
www.dnagenotek.com



Emergo Europe, Prinsessegracht 20, 2514 AP The Hague, The Netherlands

Oragene<sup>®</sup>•DNA はアメリカで販売されていません。

\*Oragene はDNA Genotek Inc.の登録商標です。

DNA Genotek製品の中には、各地域で販売されていない製品もありますので、詳細は各地域の販売担当者にお問い合わせください。

DNA Genotekのプロトコル、ホワイトペーパー、使用説明書は全て、当社ウェブサイト (www.dnagenotek.com) のサポートセクションで提供しています。

特許 (www.dnagenotek.com/legalnotices)

© 2017 DNA Genotek, Inc., OraSureTechnologies, Inc.の子会社、無断複写・複製・転載を禁ず  
PD-PR-00300 (JA - Japanese) Issue 3/2017-02