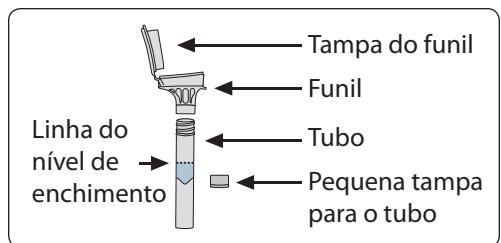


INSTRUÇÕES DE USO

Leia todas as instruções antes da coleta



Precauções durante a coleta:

NÃO coma, beba, fume ou masque chiclete por 30 minutos antes de fornecer a amostra de saliva.

NÃO remova o filme plástico da tampa do funil.

Aplicação: Para a coleta de DNA humano em amostras de saliva.

Conteúdo: Contém 1 dispositivo de coleta. O kit contém 2 mL (OG-500 e OG-600) e 1 mL (OG-510 e OG-610) de líquido estabilizante.

Avisos e precauções: Se o líquido estabilizante entrar em contato com a pele ou com os olhos, lave-os com água. Não ingerir. Veja MSDS em www.dnagenotek.com.

Tampa pequena, perigo de asfixia.

Armazenamento: 15°C / 30°C






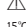


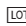


Prazo de estocagem antes da coleta: 30 meses

Estabilidade da amostra após a coleta: Anos

Resumo e explicação do kit:

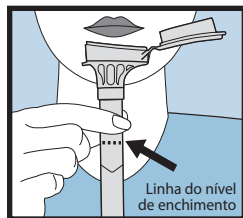
Oragene-DNA é um kit de auto-coleta que proporciona os materiais e as instruções para a coleta e estabilização de espécimes de saliva.

Legenda de embalagem:

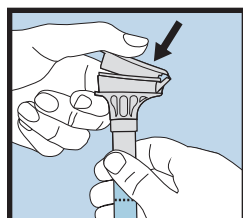
	Consulte o guia da embalagem
	Coletar a saliva até (usar até)
	Dispositivo médico de diagnóstico in-vitro
	Número de catálogo
	Marcação CE
	Cuidado, consulte instruções de uso
	Instruções de armazenamento
	Representante autorizado
	Fabricante
	Número de lote
	Número de série

Procedimento:

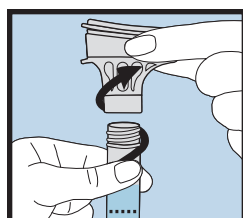
A maioria das pessoas leva de 2 a 5 minutos para fornecer uma amostra de saliva seguindo as etapas 1 a 5.



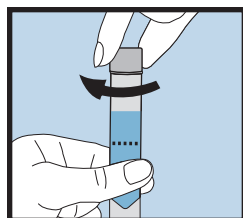
1 Cuspa no funil até a quantidade de saliva líquida (não as bolhas) alcançar o nível de enchimento exibido na figura nº 1.



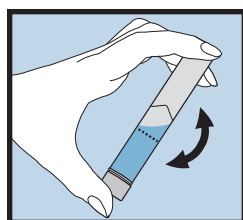
2 Segure o tubo na vertical com uma mão. Feche a tampa com a outra mão (conforme mostrado) empurrando a tampa firmemente até ouvir um forte estalo. O líquido na tampa será liberado no tubo para se misturar à saliva. Certifique-se de que a tampa está completamente fechada.



3 Segure o tubo na vertical. Desenroscar o funil do tubo.



4 Use a tampa pequena para fechar o tubo.



5 Agite o tubo tampado por 5 segundos. Descarte ou recicle o funil.



Para uso de diagnóstico in-vitro

DNAgenotek



Fabricado no Canadá
 DNA Genotek Inc.
 3000 - 500 Palladium Drive
 Ottawa, ON, Canadá K2V 1C2

Amostras superiores
Desempenho comprovado

Tel: +1.613.723.5757
 Fax: +1.613.723.5057
 info@dnagenotek.com
 www.dnagenotek.com



Emergo Europe, Prinsessegracht 20, 2514 AP The Hague, The Netherlands

ANVISA Registro MS: 80117580125
 Endereço: Avenida Francisco Matarazzo, 1.752, salas 502/503,
 Água Branca, São Paulo, SP - CEP: 05001-2000/CNPJ: 04.967.408/0001-98.
 Responsável Técnico: Luiz Levy Cruz Martins - CRF-SP: 42415

Oragene®-DNA não está à venda nos Estados Unidos.
 *Oragene é uma marca comercial registrada da DNA Genotek Inc.
 É possível que alguns produtos da DNA Genotek não estejam disponíveis em todas as regiões geográficas.
 Para obter detalhes, entre em contato com o seu representante de vendas.
 Todos os protocolos, artigos científicos e notas de aplicação da DNA Genotek estão disponíveis na seção de suporte em nosso site www.dnagenotek.com.

Patente (www.dnagenotek.com/legalnotices)
 © 2018 DNA Genotek Inc., uma subsidiária da OraSure Technologies, Inc., Todos os direitos reservados.
 PD-PR-00298 (BZ - Portuguese) Issue 5/2018-06