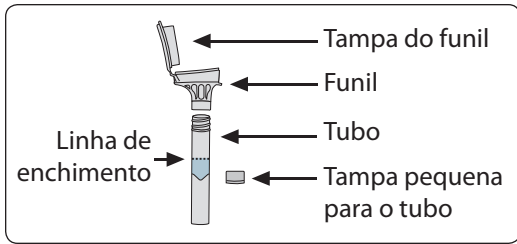




# ORagene®DNA

REF OG-500 e OG-510

REF OG-600 e OG-610



### Precauções para a recolha:

**NÃO coma, não beba, não fume e não masque pastilha elástica durante os 30 minutos que antecedem a recolha da amostra de saliva.**

**NÃO retire a película da tampa do funil.**

**Fim a que se destina:** Para a recolha de ADN humano a partir de amostras de saliva.

**Conteúdo:** O kit contém líquido estabilizador.

**Avisos e precauções:** Se o líquido estabilizador entrar em contacto com os olhos ou a pele, enxagúe. Não ingira. Ver a ficha de dados de segurança em [www.dnagenotek.com](http://www.dnagenotek.com).

Tampa pequena, risco de asfixia.

**Armazenamento:** 15°C / 30°C

### Sumário e explicação do kit:

Oragene-DNA é um kit de auto-recolha que fornece os materiais e instruções para a recolha e estabilização de amostras de saliva.

### Legenda da etiqueta:

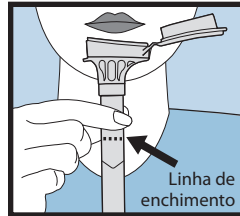
- Consultar a literatura incluída na embalagem
- Recolher saliva até (Utilizar até)
- Dispositivo médico de diagnóstico "in vitro"
- REF Número de catálogo
- CE Marca CE
- Atenção: consultar as instruções de utilização
- 15°C / 30°C Instruções de armazenamento
- Representante autorizado
- Fabricante
- LOT Número de lote

## INSTRUÇÕES PARA O UTILIZADOR

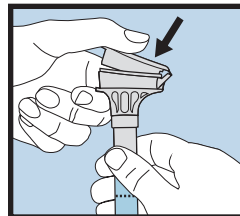
Leia todas as instruções antes da recolha

### Procedimento:

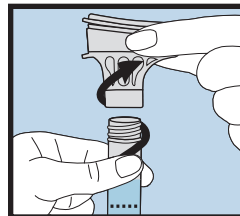
**A maioria das pessoas demora entre 2 e 5 minutos a produzir a amostra de saliva, seguindo os passos 1 a 5.**



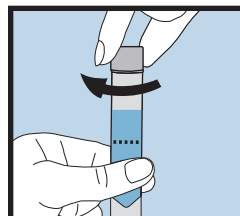
- 1** Deite a saliva no funil até a quantidade de líquido (sem bolhas) atingir a linha apresentada na figura no.1.



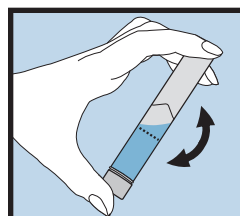
- 2** Mantenha o tubo direito com uma mão. Feche a tampa com a outra mão (tal como ilustrado) empurrando-a com firmeza até ouvir nitidamente um clique. O líquido na tampa solta-se para dentro do tubo para se misturar com a saliva. Assegure-se de que a tampa fica bem fechada.



- 3** Mantenha o tubo direito. Desenrosque o funil do tubo.



- 4** Use a tampa pequena para fechar bem o tubo.



- 5** Agite o tubo fechado com a tampa durante 5 segundos. Deite fora ou recicle o funil.



Para a utilização em diagnóstico "in vitro"

## DNAgenotek



*Amostras de qualidade superior  
Desempenho comprovado*

Fabricado no Canadá  
DNA Genotek Inc.  
3000 - 500 Palladium Drive  
Ottawa, ON, Canadá K2V 1C2

Tel: +1.613.723.5757  
Fax: +1.613.723.5057  
info@dnagenotek.com  
www.dnagenotek.com



Emergo Europe, Prinsessegracht 20, 2514 AP The Hague, The Netherlands

Oragene-DNA não se encontra disponível para venda nos Estados Unidos.

\*Oragene é uma marca comercial registada da DNA Genotek Inc.

Alguns produtos DNA Genotek poderão não estar disponíveis em todas as regiões geográficas, contacte o seu representante de vendas para obter mais detalhes.

Todos os protocolos, documentos técnicos e notas explicativas da DNA Genotek estão disponíveis na secção de apoio do nosso website em [www.dnagenotek.com](http://www.dnagenotek.com).

Patente ([www.dnagenotek.com/legalnotices](http://www.dnagenotek.com/legalnotices))

© 2017 DNA Genotek Inc., uma subsidiária da OraSure Technologies, Inc., todos os direitos reservados.

PD-PR-00297 (PT - Portuguese) Issue 3/2017-02