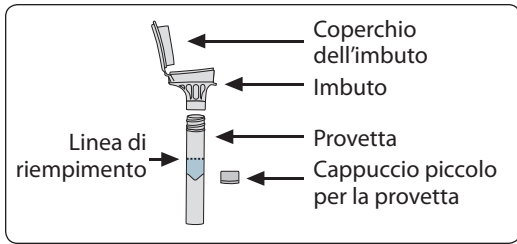




# ORagene®DNA

REF OG-500 e OG-510

REF OG-600 e OG-610



### Precauzioni per il prelievo:

**NON mangiare, bere, fumare o masticare chewing-gum nei 30 minuti precedenti il prelievo del campione di saliva.**

**NON rimuovere la pellicola di plastica dal coperchio dell'imbuto.**

**Uso previsto:** Per il prelievo di DNA umano da campioni di saliva.

**Contenuto:** il kit contiene liquido di stabilizzazione.

**Avvertenze e precauzioni:** Se il liquido di stabilizzazione viene a contatto con occhi o pelle, risciacquare con acqua. Non ingerire. Vedere la scheda di sicurezza riportata su [www.dnagenotek.com](http://www.dnagenotek.com).

Cappuccio piccolo, pericolo di soffocamento.

**Conservazione:** 15°C / 30°C

### Riassunto e spiegazione del kit:

Oragene-DNA è un kit di autoprelievo che fornisce i materiali e le istruzioni per il prelievo e la stabilizzazione di campioni di saliva.

### Legenda dell'etichetta:

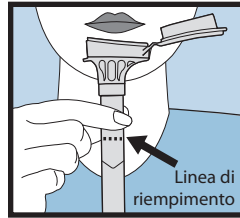
	Consultare il foglietto illustrativo allegato alla confezione
	Raccogliere la saliva entro (Usare entro)
	Dispositivo medico diagnostico in vitro
REF	Numero di catalogo
CE	Marcatura CE
	Attenzione, consultare le istruzioni per l'uso
15°C / 30°C	Istruzioni per la conservazione
	Rappresentante autorizzato
	Produttore
LOT	Numero di lotto

## ISTRUZIONI PER L'USO

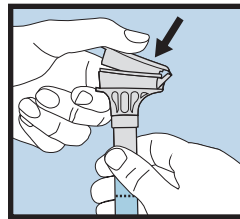
Prima della raccolta, leggere tutte le istruzioni

### Procedimento:

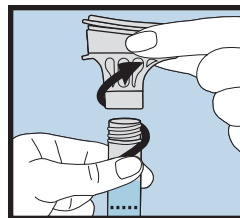
Per la maggior parte delle persone, sono solitamente necessari da 2 a 5 minuti per raccogliere un campione di saliva seguendo i passaggi da 1 a 5.



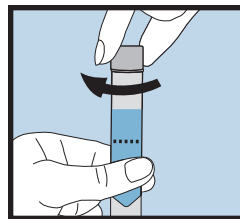
**1** Espellere saliva nell'imbuto finché la quantità di saliva liquida (senza bolle) raggiunge la linea di riempimento mostrata nella figura n. 1.



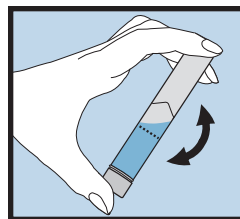
**2** Tenere la provetta verticalmente con una mano. Chiudere il coperchio dell'imbuto con l'altra mano come mostrato, premendo il coperchio con decisione fino a sentire chiaramente uno scatto. Il liquido presente nel coperchio verrà rilasciato nella provetta, mescolandosi con la saliva. Assicurarsi che il coperchio sia chiuso ermeticamente.



**3** Tenere la provetta verticalmente. Svitare la provetta dall'imbuto.



**4** Chiudere ermeticamente la provetta utilizzando il cappuccio piccolo.



**5** Agitare la provetta con il cappuccio inserito per 5 secondi. Scartare o riciclare l'imbuto.



Per uso diagnostico in vitro

## DNAgenotek



*Campioni di alta qualità  
Performance dimostrata*

Prodotto in Canada  
DNA Genotek Inc.  
3000 - 500 Palladium Drive  
Ottawa, ON, Canada K2V 1C2

Tel.: +1.613.723.5757  
Fax: +1.613.723.5057  
info@dnagenotek.com  
www.dnagenotek.com



Emergo Europe, Prinsessegracht 20, 2514 AP The Hague, The Netherlands

Oragene®DNA non è in vendita negli Stati Uniti d'America.

\*Oragene è un marchio registrato di DNA Genotek Inc.

Alcuni prodotti DNA Genotek potrebbero non essere disponibili in tutte le aree geografiche, contattare gli agenti di vendita della propria zona per avere maggiori informazioni.

Tutti i protocolli, white paper e documenti applicativi di DNA Genotek sono reperibili nella sezione Support del nostro sito Internet [www.dnagenotek.com](http://www.dnagenotek.com).

Brevetto ([www.dnagenotek.com/legalnotices](http://www.dnagenotek.com/legalnotices))

© 2017 DNA Genotek Inc., una consociata di OraSure Technologies, Inc., tutti i diritti riservati.

PD-PR-00295 (IT - Italian) Issue 3/2017-02